

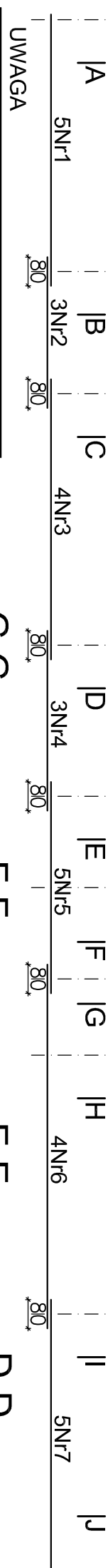
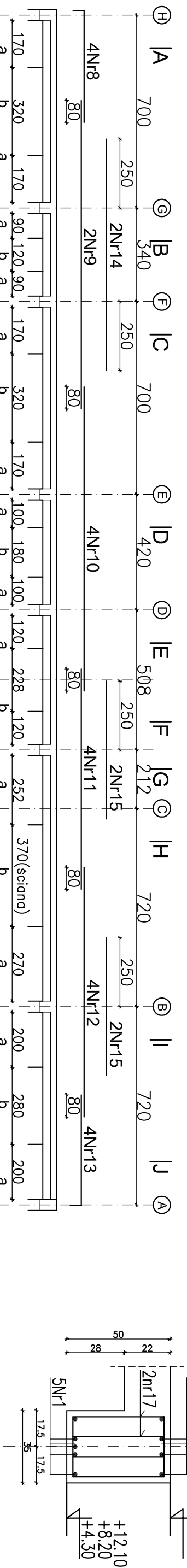
PODCIĄG Bly1.6, poz.	+4.80m - szt. 1
PODCIĄG Bly2.6, poz.	+8.70m - szt. 1
PODCIĄG Bly3.6, poz.	+12.60m - szt. 1

skala 1:150

PRZEMKROJE

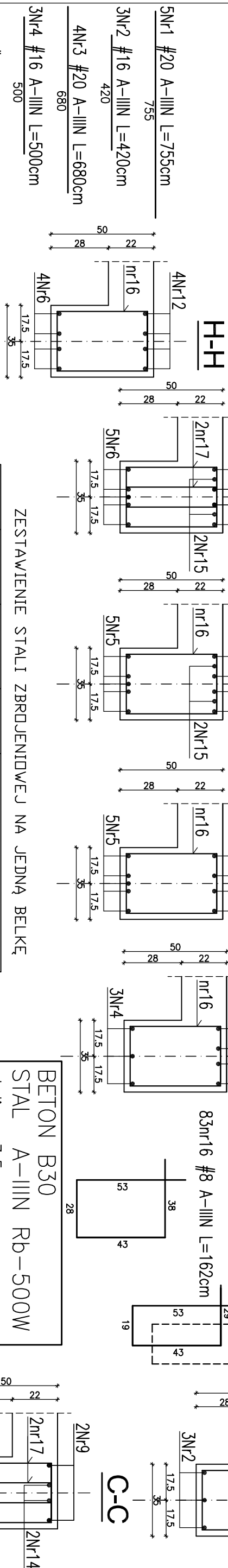
1:20

A-A



UWAGA

* strefa "a" –	rozstaw strzemion #8 wynosi 15cm
* strefa "b" –	rozstaw strzemion #8 wynosi 30cm



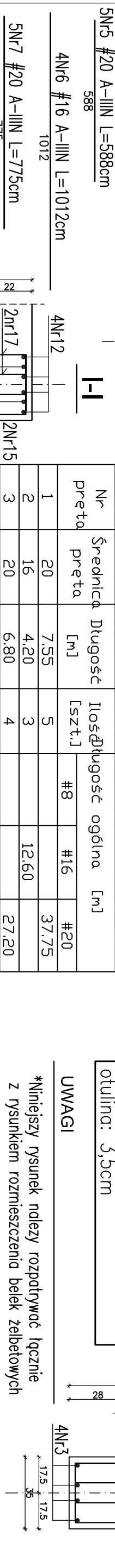
GG

FF

三

D-D

308nr17 #8 A-IIN L=144cm



UWAGI

*Niniejszy rysunek należy rozpatrywać łącznie z rysunkiem rozmieszczenia belek żelbetonowych

